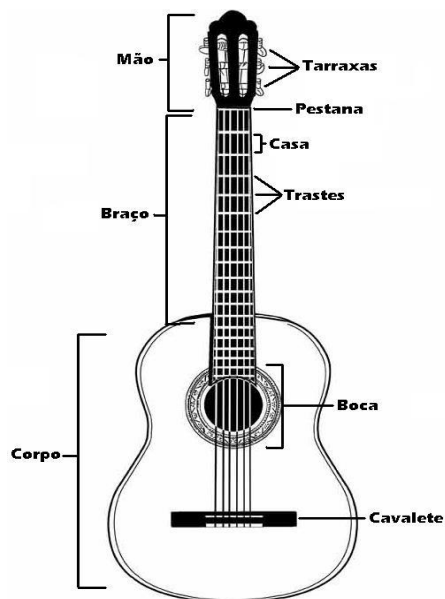


Apostila de Violão Básico 2020 (João Paulo Siqueira César)

Violão e suas partes



Cavalete: É a peça que é colada ao tampo onde as cordas são presas, nele é inserido o rastilho responsável pela altura e tensão das cordas. Normalmente, utiliza-se rastilho de plástico ou marfim e o material do rastilho tem influência sobre o timbre do instrumento.

Boca: Orifício responsável pela saída do som que tem um Mosaico que fica em volta do orifício reforçando as bordas da boca, além de ter uma função decorativa.

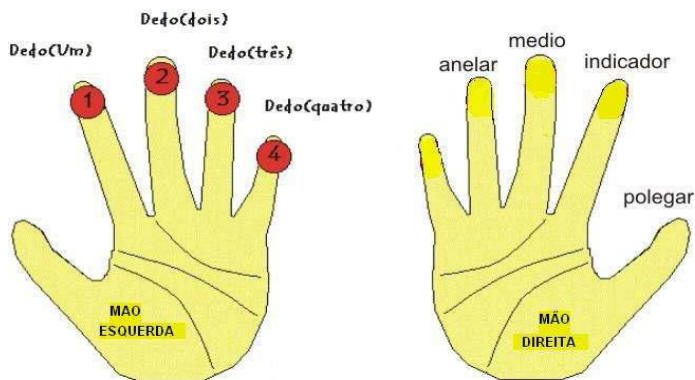
Braço: Sua forma e dimensões darão maior ou menor conforto ao instrumentista e na frente dele fica a **escala** que é uma placa de madeira colada sobre o braço do violão, no qual estão fixados os **trastes**. A proporção da distância entre os trastes é que vai dar o temperamento à escala, dividindo-a precisamente em semitons formando as **casas**.

Pestana: Tem função semelhante ao rastilho e ainda divide as cordas de maneira equidistante.

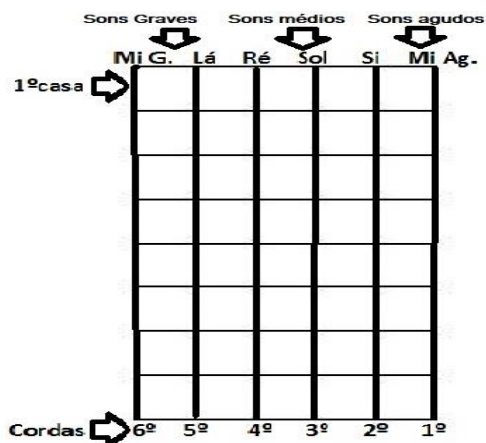
Cabeça ou Mão: Costuma ter uma marca do fabricante. Nela estão localizadas as tarraxas.

Tarraxas: Controla a tensão das cordas, visando a afinação.

Como as mãos serão visualizadas no instrumento.



As cordas no instrumento



Teoria Musical Básica para Violão

Som é uma vibração acústica que se propaga por meio de ondas sonoras e tem 4 propriedades:

Altura: que divide os sons Graves, Médios e Agudos.

Duração: é o tempo que soa o som.

Intensidade: é a graduação do volume sonoro.

Timbre: é característica especial de cada som o definindo como violão, cavaco, voz etc.

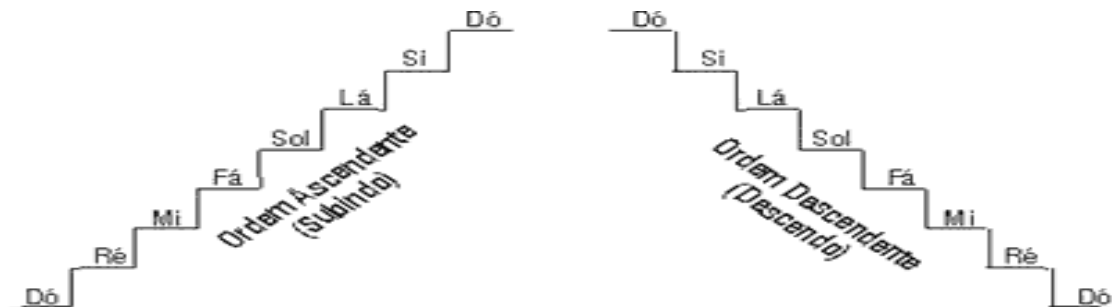
Notas musicais são símbolos que usamos para representar os sons e são 7 notas, Dó - Ré - Mi - Fá - Sol - Lá - Si, sendo acordes que são representados por Cifras:

C=DÓ, D=RÉ, E=MI, F=FÁ, G=SOL, A=LÁ, B=SI.

As notas se organizam em ordem gradual de altura (Escala), tanto na ordem ascendente ou descendente.

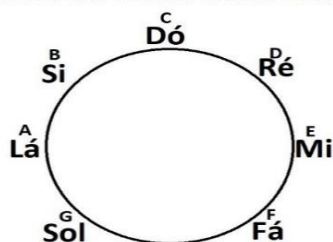
Ordem ascendente - subindo - ficando mais agudo (alto).

Ordem descendente - descendo - ficando mais grave (baixo).

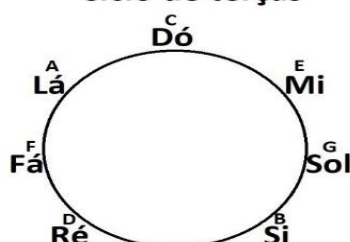


Este estudo foca o desenvolvimento do pensamento musical e aprendizado das notas em seqüências focando um melhor raciocínio e execução.

Ciclo de notas diatônicas

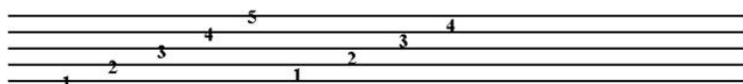


Ciclo de terças



Pauta ou pentagrama é conjunto de 5 linhas e 4 espaços onde escrevemos notas musicais

Linhas e Espaços:

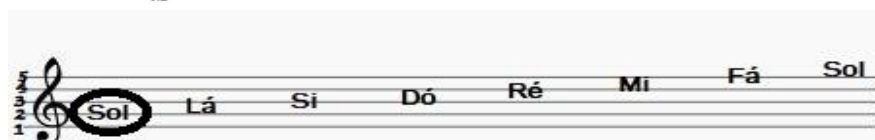
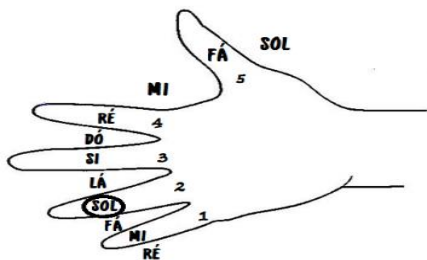


Claves são sinais colocados no início da pauta musical, determinando a nomenclatura das notas musicais.

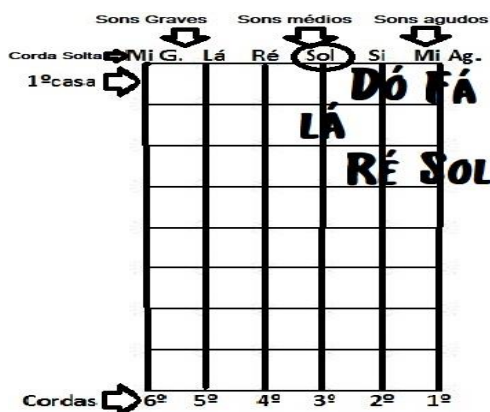
Existem sete claves, sendo uma de Sol, duas de Fá e quatro de dó, no violão usamos a de sol.



Da para estudar a localização das notas na pauta utilizando a mão com os dedos como linhas e seus vãos como espaços.



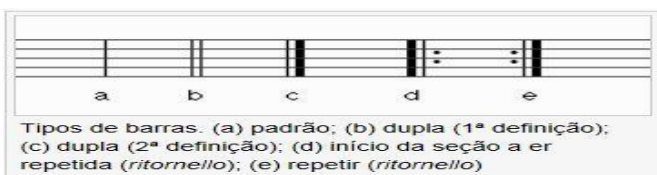
Localização da nota sol até a sua oitava no instrumento.



O **compasso** serve para dar a métrica da música, por isso às pautas são divididas por barras que são chamadas “**barras de compasso**”, senão contaríamos infinitamente e não teríamos o ritmo de maneira clara.



As Barras têm diversas funções que são:



A fórmula de compasso geralmente vem escrita no início do pentagrama, logo após a clave de sol. Ela tem a função determinar quantos tempos terá cada compasso.



Estes estudos e músicas usando a linguagem não formal da música tem a função de preparar a leitura da partitura, trabalhando diversos conceitos musicais. Alguns serão escritos pelos alunos e outros estarão disponíveis na apostila.

Asa branca

Parabéns

Valores ou figuras musicais são símbolos que representam o tempo de duração das notas musicais são também chamados de valores positivos que são e valores correspondentes de silêncio chamado de pausas e elas tem valores relativos referentes a fórmula de compasso.

A semibreve é a figura de maior valor sendo que a mínima vale a metade da semibreve, a semínima vale a metade da mínima e assim se segue.

| Valor Positivo | Nome | Valor Negativo |
|---|------------------|--|
|  | Semibreve |  |
|  | Mínima |  |
|  | Semínima |  |

Estudo de solfejo preparatório para a leitura.



As músicas no formato de pequenos trechos têm a intenção de introdução a leitura formal da partitura junto ao trabalho de ritmo e cifras feito com as canções.

O número dentro do círculo ao lado da nota indica em que corda que ela está (3), o número se o círculo se for "0" indica que a corda está solta e se tiver um número como "2" quer dizer que este dedo dois será colocado nesta nota. Durante o processo de aprendizagem serão feitas composições usando os elementos trabalhados.



34 $\frac{G}{T\grave{a}}$ tá tá tá Am Em C D
 9 Music $\frac{3}{4}$ | : G4 A4 B4 C4 D4 E4 F4 G4 : |

39 $\frac{G}{T\grave{a}}$ tá tá tá D Bm Am C
 10 Music $\frac{4}{4}$ | : G4 A4 B4 C4 D4 E4 F4 G4 : |

44 $\frac{G}{T\grave{a}}$ - á Bm tá Em tá - á C tá tá G tá - á C tá tá Em tá - á Am tá
 11 Music $\frac{3}{4}$ | : G4 A4 B4 C4 D4 E4 F4 G4 : |

52 $\frac{C}{T\grave{a}}$ tá tá tá tá F G Am Dm Em
 12 Music $\frac{4}{4}$ | : Sol L\grave{a} Si D\grave{o} R\acute{e} M\grave{i} : |

58 Am 2 3 4 $\frac{C}{T\grave{a}}$ 2 3 4 C 2 3 4 $E7$ 2 3 4 $\frac{C}{T\grave{a}}$ 2 3 4
 13 Music $\frac{3}{4}$ | : G4 A4 B4 C4 D4 E4 F4 G4 : |

64 Em tá - á tá tá $\%$ tá - á 3 tá Am $\%$ tá - á 3 4 C tá - á 3 4
 14 Music $\frac{3}{4}$ | : G4 A4 B4 C4 D4 E4 F4 G4 : | Pausa de Mirina

69 $\frac{C}{T\grave{a}}$ tá tá G tá - á Am Em D G $\%$
 15 Music $\frac{3}{4}$ | : G4 A4 B4 C4 D4 E4 F4 G4 : |

76 $\frac{C}{T\grave{a}}$ tá tá a Am tá tá á Em tá tá á C tá tá á G tá tá á Am tá tá á F tá tá á
 16 Music $\frac{3}{4}$ | : Sol L\grave{a} Si D\grave{o} R\acute{e} M\grave{i} F\grave{a} : |

83 $\frac{C}{T\grave{a}}$ tá tá tá - á Am tá tá tá tá Em tá - á tá tá C tá tá tá tá Dm tá - á tá Am tá tá tá tá F tá tá tá - á
 17 Music $\frac{4}{4}$ | : G4 A4 B4 C4 D4 E4 F4 G4 : |

90 F tá - á - á - á Am tá - á - á - á Dm tá - á tá - á C tá - á tá - á Em tá tá tá tá Am tá tá tá tá C tá - á - á - á
 18 Music $\frac{3}{4}$ | : G4 A4 B4 C4 D4 E4 F4 G4 : |

97 $\frac{G}{T\grave{a}}$ tá tá - á tá C F C
 19 Music $\frac{3}{4}$ | : G4 A4 B4 C4 D4 E4 F4 G4 : |

101 $\frac{C}{T\grave{a}}$ - á - á - á F Em Am D Em Dm G
 20 Music $\frac{3}{4}$ | : Sol L\grave{a} Si D\grave{o} R\acute{e} M\grave{i} F\grave{a} Sol : |

109 $\frac{G}{T\grave{a}}$ tá tá tá Am Em C D Em F G
 21 Music $\frac{3}{4}$ | : G4 A4 B4 C4 D4 E4 F4 G4 : |

117 $\frac{G}{T\grave{a}}$ - á tá tá F tá - á tá tá A tá tá - á D tá tá - á tá C tá tá tá - á E tá tá tá - á A tá - á - á - á G tá - á - á - á
 22 Music $\frac{4}{4}$ | : G4 A4 B4 C4 D4 E4 F4 G4 : |

Nome das notas no Braço do Violão e Guitarra

As notas serão representadas na primeira posição pelas cifras respectivas para ajudar na localização dos baixos nos acordes sendo: A-Lá, B-Si, C-Dó, D-Ré, E-Mi, F-Fá, G-Sol e depois em partitura.

| NÚM. DA CORDA | CASA 1 | C2 | C3 |
|---------------|----------|----|----|
| 6 | E-MI G. | F | G |
| 5 | A-LÁ | B | C |
| 4 | D-RÉ | E | F |
| 3 | G-SOL | A | |
| 2 | B-SI | C | D |
| 1 | E-MI AG. | F | G |

CORRAS SOLTAS
MI G. - MI GRAVE
MI AG. - MI AGUDO

| | | | | | | | | | | | | | | | | |
|-------|----|-----|----|----|----|----|----|----|-----|----|----|----|----|--------|----|-----|
| MI G. | FÁ | SOL | LÁ | SI | DÓ | RÉ | MI | FÁ | SOL | LÁ | SI | DÓ | RÉ | MI AG. | FÁ | SOL |
| E | F | G | A | B | C | D | E | F | G | A | B | C | D | E | F | G |

SINAIS DE ALTERAÇÃO ou **ACIDENTES** mudam o som natural das notas com o sustenido “#” ou bemol “b” e podem vir no início da pauta definindo a tonalidade da música ou durante ela, sendo aí um acidente ocorrente e existe o **SINAL BEQUADRO** “ \natural ” que anula os acidentes. Agora Será apresentado um o braço até a casa 12 com todas as notas e a partir desta repete a sequência a como a da casa 1.

SEMITOM é a menor distância entre as notas na música ocidental e no violão representa a distância de uma casa para a outra e o **TOM** é a soma de dois semitons e assim segue.

O SUSTENIDO “#” eleva a nota um semitom e no instrumento empurra a nota uma casa para frente.

O BEMOL “b” abaixa um semitom a nota e no instrumento puxa a nota uma casa para trás.

NOTAS ENARMÔNICAS são aquelas que possuem grafias diferentes e igual efeito sonoro, o que vai definir se ela é sustenido ou bemol será a tonalidade ou a escrita de maneira mais coerente definida pelo compositor.

| NÚM. DA CORDA | CASA 1 | C2 | C3 | C4 | C5 | C6 | C7 | C8 | C9 | C10 | C11 | C12 | |
|---------------|----------|-----------------------|-----------------------|-----------------------|-----------------------|---------------|-----------------------|-----------------------|-----------------------|-----------------------|---------------|-----------------------|-------------|
| 6 | E-MI G. | E \sharp /F | F \sharp /G \flat | G | G \sharp /A \flat | A | A \sharp /B \flat | B/C \flat | B \sharp /C | C \sharp /D \flat | D | D \sharp /E \flat | E/F \flat |
| 5 | A-LÁ | A \sharp /B \flat | B/C \flat | B \sharp /C | C \sharp /D \flat | D | D \sharp /E \flat | E/F \flat | E \sharp /F | F \sharp /G \flat | G | G \sharp /A \flat | A |
| 4 | D-RÉ | D \sharp /E \flat | E/F \flat | E \sharp /F | F \sharp /G \flat | G | G \sharp /A \flat | A | A \sharp /B \flat | B/C \flat | B \sharp /C | C \sharp /D \flat | D |
| 3 | G-SOL | G \sharp /A \flat | A | A \sharp /B \flat | B/C \flat | B \sharp /C | C \sharp /D \flat | D | D \sharp /E \flat | E/F \flat | E \sharp /F | F \sharp /G \flat | G |
| 2 | B-SI | B \sharp /C | C \sharp /D \flat | D | D \sharp /E \flat | E/F \flat | E \sharp /F | F \sharp /G \flat | G | G \sharp /A \flat | A | A \sharp /B \flat | B/C \flat |
| 1 | E-MI AG. | E \sharp /F | F \sharp /G \flat | G | G \sharp /A \flat | A | A \sharp /B \flat | B/C \flat | B \sharp /C | C \sharp /D \flat | D | D \sharp /E \flat | E/F \flat |

CORRAS SOLTAS
MI G. - MI GRAVE
MI AG. - MI AGUDO

Trabalho rítmico percussivo no Violão

1 – Reggae

Tum Pá Tum Pá Tum Pá Tum Pá

Musical notation for Reggae in 4/4 time. The rhythm consists of alternating eighth notes: 'Tum' (quarter note) and 'Pá' (quarter note). The notes are on the G4 string. Fingerings are indicated as 1, e, 2, e, 3, e, 4, e. The notation includes a treble clef, a 4/4 time signature, and a repeat sign at the end.

2 – Valsa

Tum Pá Pá

Musical notation for Valsa in 3/4 time. The rhythm consists of a quarter note 'Tum' followed by two eighth notes 'Pá Pá'. The notes are on the G4 string. Fingerings are indicated as 1, 2, 3. The notation includes a treble clef, a 3/4 time signature, and a repeat sign at the end.

3 – Guarânia

Tum Pá Tum Pá Tum

Musical notation for Guarânia in 3/4 time. The rhythm consists of a quarter note 'Tum' followed by two eighth notes 'Pá Tum'. The notes are on the G4 string. Fingerings are indicated as 1, 2, 3. The notation includes a treble clef, a 3/4 time signature, and a repeat sign at the end.

4 – Xote

Tum Tchi Pá Tchi Tum Tchi Pá Tchi

Musical notation for Xote in 2/4 time. The rhythm consists of a quarter note 'Tum' followed by an eighth note 'Tchi' and a quarter note 'Pá'. The notes are on the G4 string. Fingerings are indicated as 1, 2, 3. The notation includes a treble clef, a 2/4 time signature, and a repeat sign at the end.

5 – Baião

Tum Tum Pá

Musical notation for Baião in 2/4 time. The rhythm consists of a quarter note 'Tum' followed by an eighth note 'Tum' and a quarter note 'Pá'. The notes are on the G4 string. Fingerings are indicated as 1, 2, 3. The notation includes a treble clef, a 2/4 time signature, and a repeat sign at the end.

6 – Reggaeton

Tum Pá Tum Pá

Musical notation for Reggaeton in 2/4 time. The rhythm consists of a quarter note 'Tum' followed by an eighth note 'Pá' and a quarter note 'Tum'. The notes are on the G4 string. Fingerings are indicated as 1, 2, 3. The notation includes a treble clef, a 2/4 time signature, and a repeat sign at the end.

7 – Pop 1

Tum Pá Tum Tum Pá

Musical notation for Pop 1 in 4/4 time. The rhythm consists of a quarter note 'Tum' followed by an eighth note 'Pá' and a quarter note 'Tum'. The notes are on the G4 string. Fingerings are indicated as 1, 2, 3. The notation includes a treble clef, a 4/4 time signature, and a repeat sign at the end.

8 – Pop 2

Tum Pá Tum Tum Tum Pá Pá

Musical notation for Pop 2 in 4/4 time. The rhythm consists of a quarter note 'Tum' followed by an eighth note 'Pá' and a quarter note 'Tum'. The notes are on the G4 string. Fingerings are indicated as 1, 2, 3. The notation includes a treble clef, a 4/4 time signature, and a repeat sign at the end.

9 – Funk

Tum Pá Pá Tum Tum Pá

Musical notation for Funk in 4/4 time. The rhythm consists of a quarter note 'Tum' followed by an eighth note 'Pá' and a quarter note 'Pá'. The notes are on the G4 string. Fingerings are indicated as 1, 2, 3. The notation includes a treble clef, a 4/4 time signature, and a repeat sign at the end.

10 – Samba de roda (simplificado)

Tum Pá Tum Pá Pá

Musical notation for Samba de roda (simplificado) in 2/4 time. The rhythm consists of a quarter note 'Tum' followed by an eighth note 'Pá' and a quarter note 'Tum'. The notes are on the G4 string. Fingerings are indicated as 1, 2, 3. The notation includes a treble clef, a 2/4 time signature, and a repeat sign at the end.

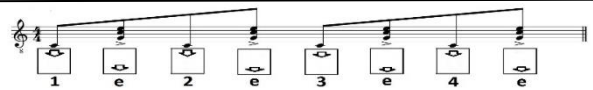
Tabela em seqüências de acordes, ritmos e músicas para o violão

A = Lá / B = Si C = Dó / D = Ré / E = Mi / F = Fá / G = Sol /.

Se o acorde vier acompanhado da letra “m” quer dizer que ele é menor exemplo: (Cm/ C = Dó, m = menor).
E aparecendo um 7 será a sétima nota do acorde, exemplo:(D7/ D = Ré, 7 = sétima “Dó”).

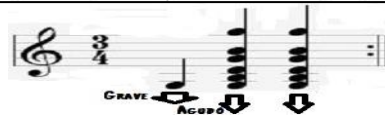
Indicará cada acorde com somente uma batida e cada quadrado será um compasso que se segue.

Músicas com a batida Reggae



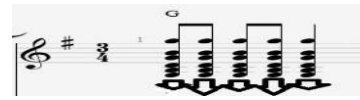
| | | | |
|--|---|--|---|
| Zóio de Lula 1 2 3 4 Am7 Em | Te ver A Bm7 | La Bella Luna 1 2 3 4 D A | Johnny B. Goode 1 2 3 4 Em D |
| E de mais ninguém 1 2 3 4 D G | Me namora G C | Acima do Sol (Reg. ou pop 2) Am7 _/ G _/ | Pesadão 1 2 3 4 1 2 3 4 Em C D |
| Dona Maria G D Em C | Alagados 1 2 3 4 1 2 3 4 A E D | Não Chore Mais 1 2 3 4 1 2 3 4 C G Am F | |

Músicas com a batida Valsa



| | | | |
|--|---|--|--|
| Noite Feliz (1ª Parte) 4x 2x 2x C G C | Noite Feliz (2ª Parte) 2x 2x 2x 2x F C F C | Noite Feliz (3ª Parte) 2x 3x 2x G C G C | |
|--|---|--|--|

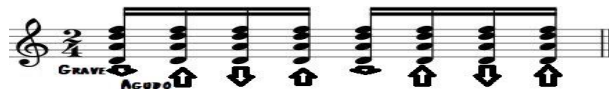
Músicas com a batida Guarânia



P. n. d. q. n. f. das flores

| | | | |
|------------|--|--|--|
| Em _/ D _/ | | | |
|------------|--|--|--|

Músicas com a batida Xote



Colo de menina (1ªP. e Ref.) Colo de menina (2ª Parte)

| | | | |
|------------|-------------|--|--|
| D A Bm G A | D F# Bm G A | | |
|------------|-------------|--|--|

Músicas com a batida Baião



Anunciação Intr. e Música

Anunciação Refrão

| | | | |
|----------------------|---------------------------|--|--|
| 4x 4x 2x G Am C G | 2x 2x 2x 2x G Em F C G | | |
|----------------------|---------------------------|--|--|

Músicas com a batida Reggaeton

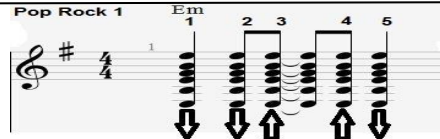


Despacito

O Bebê

| | | | |
|-------------------------|----------------------------|--|--|
| 2x 2x 2x 2x Bm G D A | 2x 2x 2x 2x D E C#m F#m | | |
|-------------------------|----------------------------|--|--|

Músicas com a batida Pop Rock 1



Pense em mim

| | | | |
|----|---|---|---|
| Em | C | G | D |
|----|---|---|---|

Sonhar

| | | | |
|---|---|----|---|
| C | G | Em | D |
|---|---|----|---|

Fui Fiel

| | | | |
|---|---|----|---|
| D | A | Em | G |
|---|---|----|---|

Paga Pau

| | | | |
|---|---|-----|---|
| D | A | Bm7 | G |
|---|---|-----|---|

País do Futebol

| | | | |
|----|-----|---|-----|
| Em | Bm7 | C | Am7 |
|----|-----|---|-----|

Ainda é Ceddo

| | | | |
|----|---|-----|-----|
| Dm | C | Am7 | _ / |
|----|---|-----|-----|

Que país é esse

| | | |
|----|---|---|
| Em | C | D |
|----|---|---|

Ela é top

| | | | |
|----|-----|----|----|
| Em | _ / | Am | B7 |
|----|-----|----|----|

Meteoro da paixão

| | | | |
|---|---|-----|---|
| A | E | F#m | D |
|---|---|-----|---|

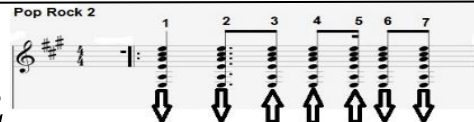
Paciência (1º Parte)

| | | | |
|----|----|----|----|
| 2x | 2x | 2x | 2x |
| G | Em | C | G |

Paciência (2º Parte)

| | | | | |
|----|----|----|----|----|
| 2x | 2x | 2x | | |
| F | Em | C | Am | Em |

Músicas com a batida Pop Rock 2



Segue o seco

| | |
|---|---|
| A | D |
|---|---|

Te esperando

Boa parte da música

| | | | | |
|---|-----|---|-----|-------|
| G | _ / | C | _ / | A. R. |
|---|-----|---|-----|-------|

Mar de Gente

| | | | |
|----|-----|---|-----|
| Am | _ / | G | _ / |
|----|-----|---|-----|

Mar de Gente (Refrão)

| | | | |
|---|----|---|-----|
| C | Am | G | _ / |
|---|----|---|-----|

Galhos secos

| | | | |
|----|-----|---|---|
| Em | _ / | C | D |
|----|-----|---|---|

Sem ar

| | | | |
|---|----|---|---|
| G | Em | C | D |
|---|----|---|---|

O Sol

| | | | |
|---|---|---|---|
| A | E | G | D |
|---|---|---|---|

Dias de luta, Dias de glória

Meia Batida

| | | | |
|----|---|----|---|
| Am | C | Em | G |
|----|---|----|---|

A sua maneira

| | | | |
|----|---|---|---|
| Am | F | C | G |
|----|---|---|---|

Só os Loucos sabem

| | | | |
|----|---|---|---|
| Em | C | G | D |
|----|---|---|---|

Palavras ao Vento

| | | | |
|---|----|---|----|
| G | Am | C | B7 |
|---|----|---|----|

Palavras ao vento refrão

| | | | |
|----|---|---|----|
| Em | D | G | B7 |
|----|---|---|----|

| | | | |
|--|--|--|--|
| | | | |
|--|--|--|--|

| | | | |
|--|--|--|--|
| | | | |
|--|--|--|--|

| | | | |
|--|--|--|--|
| | | | |
|--|--|--|--|

| | | | |
|--|--|--|--|
| | | | |
|--|--|--|--|

Músicas com a batida Funk



Lek Lek

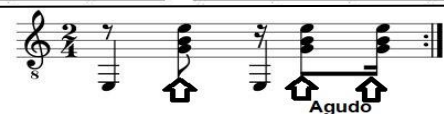
| |
|----|
| Am |
|----|

Te amo sem compromisso

| | | | |
|---|----|----|---|
| C | E7 | Am | F |
|---|----|----|---|

| | | | |
|--|--|--|--|
| | | | |
|--|--|--|--|

| | | | |
|--|--|--|--|
| | | | |
|--|--|--|--|



Músicas com a batida Samba de Roda

Grave

Agudo

Samba da Benção

| | |
|-------|----|
| D6/F# | A7 |
|-------|----|

Nosso Grito

| | |
|----|----|
| 4x | 4x |
| D | A |

Cheia de Manias

| | | | |
|----|-----|---|-----|
| Em | _ / | D | _ / |
|----|-----|---|-----|

Bole Bole (Simpl.)

| | | | |
|---|-----|---|-----|
| G | _ / | D | _ / |
|---|-----|---|-----|

Saudade Vem

| | | | |
|---|-----|---|---|
| D | _ / | G | A |
|---|-----|---|---|

Se eu Largar o Freio

| | |
|----|----|
| 4x | 4x |
| A | G |

Se eu L. o F. Intr. Parte Final

| | | | |
|----|----|---|----|
| 4x | 4x | | |
| A | G | A | E7 |

Jogo de Sedução

| | | | |
|----|----|----|----|
| 2x | 2x | 2x | 2x |
| E | E7 | A | Am |

A Barata

| | | | |
|---|----|-----|----|
| G | E7 | Am7 | D7 |
|---|----|-----|----|

Que se chama amor

| | | | |
|---|----|---|---|
| G | Bm | C | D |
|---|----|---|---|

Cada macaco no seu galho

| | | |
|---|----|----|
| D | Em | A7 |
|---|----|----|

| | | | |
|--|--|--|--|
| | | | |
|--|--|--|--|

Acordes facilitados de violão (João Paulo Siqueira César)

C = Dó / D = Ré / E = Mi / F = Fá / G = Sol / A = Lá / B = Si.

Estes acordes visam o trabalho inicial de violão, por isso tem a sua nomenclatura de maneira original e em alguns casos relativa ao original, a letra de cima como exemplo o **C** é o que representará o relativo, o original é **C7M**.

A seta indicará que o dedo 1 esticado prenderá todas às cordas em que ele estiver em cima.

Se o acorde vier acompanhado da letra "m" quer dizer que ele é menor exemplo: (Cm/ C = Dó, m = menor). E aparecendo um 7 será a sétima nota do acorde, exemplo: (D7/ D = Ré, 7 = a sétima "Dó") e se tiver **M** acompanhando será a sétima Maior, 6 é a sexta (F6 / F = Fá, 6 = a sexta "Ré"), o 9 é a nona (C9/ C = Dó, nona = 9 é o "Ré"), o Sustenido "#" indicará que a dissonância como (13) será aumentada. Em outros casos eles mudaram os acordes como "#" sustenido e "b" será bemol. E o "B" na parte de baixo da tabela é o baixo que será executado com o polegar em dedilhados. O que está em círculo ou fora da tabela são dedos opcionais.

Acordes maiores

| | | | | | | | | |
|------------------------|-----------------------|----------------------|---|------------------------|-----------------------|----------------------|--|---------------------------|
| C C7M | D D6 | E E | E_b E_b9/F | F F7M | G G6 | A A | B_b B_b7M/F | B B7M/F# |
| | | | | | | | | |

Acordes menores

| | | | | | | |
|--|---|--|--|--|--|--|
| C_m C_m47 | D_m D_m9 | E_m E_m | F_m F_m | G_m G_m | A_m A_m | B_m B_m7 (11#) |
| | | | | | | |

Acordes maiores com sétimas

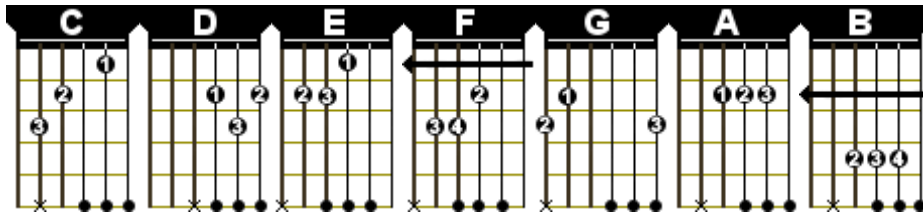
| | | | | | | | |
|--------------------------|-------------------------|------------------------|--------------------------------------|-----------------------------|------------------------|-----------------------------|--|
| C7 C47M | D7 D79 | E7 E7 | F7 F7/E_b | G7 G7(13#) | A7 A7 | B7 B7(11#) | B_b7 B_b7/F |
| | | | | | | | |

Acordes menores com sétimas

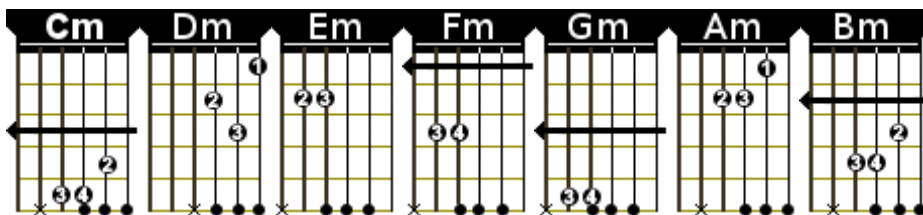
| | | | | | | |
|---|---|--|--|--|--|---|
| C_m7 C_m47 | D_m7 D_m47 | E_m7 E_m7 | F_m7 F_m7/E_b | G_m7 G_m7/F | A_m7 A_m7 | B_m7 B_m7(11#) |
| | | | | | | |

Acordes Completos

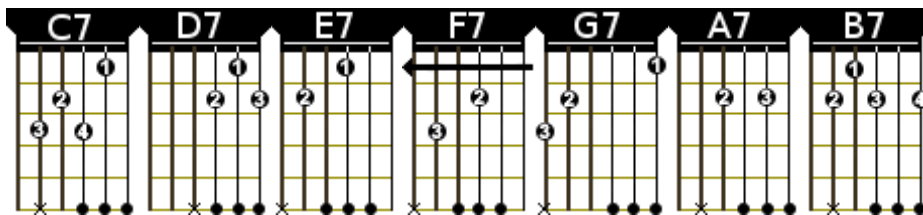
Acorde maior:



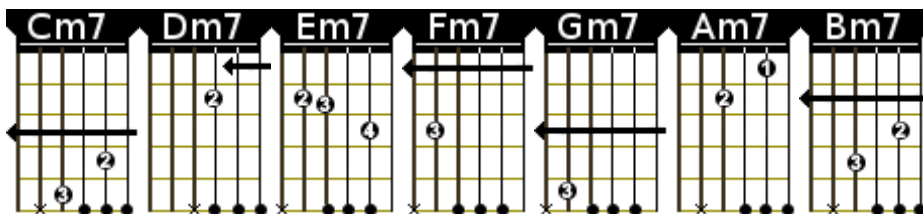
Acorde menor:



Acorde maior com 7(sétima):



Acorde menor com 7(sétima):



Repertório das Músicas Trabalhadas nas Cadências

Te Ver (Skank)

1 e 2 e 3 e 4 e 1 e 2 e 3 e 4 e

Intr.: **A** **Bm**

A
Te ver e não te querer
Bm
É improvável é impossível
A
Te ter e ter que esquecer
Bm
É insuportável é dor incrível
A
Te ver e não te querer
Bm
É improvável é impossível
A
Te ter e ter que esquecer
Bm
É insuportável é dor incrível
A
É como mergulhar num rio e
Bm
 não se molhar
A
E como não morrer de frio no
Bm
 gelo polar
A
E ter o estômago vazio e
Bm
 não almoçar
A
É ver o céu se abrir no estio e
Bm
 não se animar

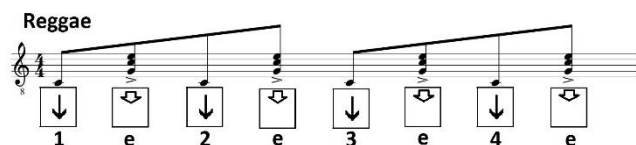
(Refrão)

A
É como esperar o prato e
Bm
 não salivar
A
Sentir apertar o sapato e
Bm
 não descalçar
A
É ver alguém feliz de fato sem
Bm
 alguém para amar
A
É como procurar no mato
Bm
 estrela do mar

(Refrão)

A
É como não sentir calor
Bm
 em Cuiabá
A
Ou como no Arpoador
Bm
 não ver o mar
A
É como não morrer de raiva
Bm
 com a política
A
Ignorar que a tarde vai
Bm
 vadia a mítica
A
E como ver televisão e
Bm
 não dormir
A
Ver um bichano pelo chão e
Bm
 não sorrir
A
É como não provar o nectar de
Bm
 um lindo amor
A
Depois que o coração detecta a
Bm
 mais fina flor

(Refrão)

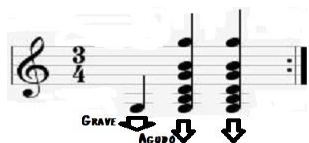


Noite Feliz (Joseph Mohr)

C /
Noite Feliz!
Noite Feliz!
G / **C** /
Ó Senhor, Deus de amor
F / **C** /
Pobrezinho nasceu em Belém
F / **C** /
Eis na Lapa, Jesus, nosso bem
G / **C** /
Dorme em paz, ó Jesu-us;
/ **G** **C** /
dorme em paz, ó Jesus. ____

C /
Noite Feliz!
Noite Feliz!
G / **C** /
Eis que no ar, vem cantar
F / **C** /
Aos pastores os anjos dos céus
F / **C** /
Anunciando a chegada de Deus
G / **C** /
De Jesus, Salvador ____
/ **G** **C** /
De Jesus, Salvador ____

Batida Valsa



Pra Não Dizer Que Não Falei Das Flores (Geraldo Vandré)

1 2 3, 1 2 3, 1 2 3, 1 2 3
Intr: **Em** _/ **D** _/

Em _/ **D** _/ **Em**
Caminhando e cantando e seguindo a canção
_/ **D** _/ **Em**
Somos todos iguais, braços dados ou não
_/ **D** _/ **Em**
Nas escolas, nas ruas, campos, construções
_/ **D** _/ **Em**
Caminhando e cantando e seguindo a canção

Refrão:

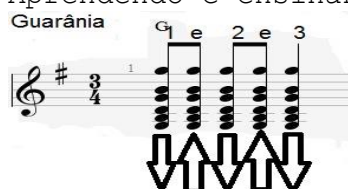
_/ **D** _/ **Em**
||: Vem, vamos embora que esperar não é saber
_/ **D** _/ **Em**
Quem sabe faz a hora não espera acontecer :||

_/ **D** _/ **Em**
Pelos campos a fome em grandes plantações
_/ **D** _/ **Em**
Pelas ruas marchando indecisos cordões
_/ **D** _/ **Em**
Ainda fazem da flor seu mais forte Refrão
_/ **D** _/ **Em**
E acreditam nas flores vencendo canhão **Refrão**

_/ **D** _/ **Em**
Há soldados armados, amados ou não
_/ **D** _/ **Em**
Quase todos perdidos de armas na mão
_/ **D** _/ **Em**
Nos quartéis lhes ensinam uma antiga lição
_/ **D** _/ **Em**
De morrer pela pátria e viver sem razão **Refrão**

_/ **D** _/ **Em**
Nas escolas, nas ruas, campos, construções
_/ **D** _/ **Em**
Somos todos soldados, armados ou não
_/ **D** _/ **Em**
Caminhando e cantando e seguindo a canção
_/ **D** _/ **Em**
Somos todos iguais, braços dados ou não

_/ **D** _/ **Em**
Os amores na mente, as flores no chão
_/ **D** _/ **Em**
A certeza na frente, a história na mão
_/ **D** _/ **Em**
Caminhando e cantando e seguindo a canção
_/ **D** _/ **Em**
Aprendendo e ensinando uma nova lição **Refrão**



Colo de menina (Rastapé)

Intro: D A Bm ^(Meia batida G e A) G A (2X)

[Primeira Parte]

D A Bm G A
A lua quando brilha eu falo de amor
D A Bm G A
No gingado desse xote sinto teu calor
D A Bm G A
A noite acordado sonho com você Iê iê Iê...
D A Bm G A
O som ligado e fico perturbado sem ter o que fazer

[Refrão]

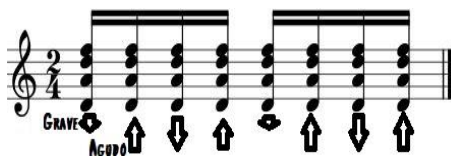
D A Bm G A D
E tento sair dessa rotina não quero não colo de mamãe
A Bm
Só quero colo de menina
G A D
E pouco a pouco conquistar o teu coração (2x)

[Segunda Parte]

F#7 Bm
Um outro dia a gente se vê
G A D
vou "prum" lugar que lembre do sertão
F#7 Bm
e canto um xote pra te convencer
G A D
vou te ensinar como viver é bom

A Bm
E amar até, e amar até
G A D
Até quando Deus quiser (2X na primeira Vez) (8X na Segunda Vez)

[Repete tudo] Batida Xote



Anúnciação (Alceu Valença)

[Intro] G 4x { G _/_/_/ Am _/_/_/ C G _/_/_/ } 2x

[Primeira Parte]

| | | | | | | | | | | | | | | |
|---|---|-----|-----|-----|-----|-----|-----|-----|-----|-----|-----|-----|---|----|
| { | G | _/_ | _/_ | _/_ | Am | _/_ | _/_ | _/_ | C | G | _/_ | _/_ | } | 2x |
| | Na bruma leve das paixões que vem de dentro | | | | | | | | | | | | | |
| | _/_ | _/_ | _/_ | C | _/_ | _/_ | _/_ | _/_ | G | _/_ | _/_ | _/_ | | |
| | Tu vens chegando prá brincar no meu quintal | | | | | | | | | | | | | |
| | _/_ | _/_ | _/_ | _/_ | Am | _/_ | _/_ | _/_ | _/_ | _/_ | _/_ | _/_ | | |

[Refrão]

| | | | | | | | | |
|---|-----------------------------|-----|----|-----|-----|-----|---|----|
| { | _/_ | _/_ | Em | _/_ | _/_ | _/_ | } | 2x |
| | Tu vens tu vens | | | | | | | |
| { | F | _/_ | C | _/_ | G | _/_ | } | 2x |
| | Eu já escuto os teus sinais | | | | | | | |

[Segunda Parte]

| | | | | | |
|--|-----|-----|-----|-----|-----|
| _/_ | _/_ | _/_ | _/_ | Am | _/_ |
| A voz do anjo sussurrou no meu ouvido | | | | | |
| _/_ | _/_ | _/_ | C | _/_ | G |
| E eu não dúvido já escuto os teus sinais | | | | | |
| _/_ | _/_ | _/_ | _/_ | Am | _/_ |
| Que tu virias numa manhã de domingo | | | | | |
| _/_ | _/_ | _/_ | C | _/_ | G |
| Eu te anúncio nos sinos das catedrais | | | | | |

[Refrão] [Primeira Parte] [Refrão] [Segunda Parte] [Refrão] [Final]

Batida Baião

The image shows a musical staff with a treble clef, a key signature of one sharp (F#), and a 2/4 time signature. The melody consists of four measures of chords: G, Am, C, and G. Below the staff, there are four diagrams showing the fingerings for each chord: 'Polegar' (thumb) for G, 'ou' (or) for Am, and 'Dedos' (fingers) for C and G.

O Bebê (MC Kevinho part. MC Kekel)

[Intro] D _/ E _/ C#m7 _/ F#m7 _/

[Primeira Parte]

D _/ E
Alô, por que você não me atendeu?
_/ C#m7
Já tava mó preocupadão
_/ F#m7 _/
O seu pivete quase morre do coração
D _/ E
Amor, já fiz o corre pra te ver
_/ C#m7
Juntei a grana da passagem
_/ F#m7 _/
Contando as horas pra gente matar a saudade

[Refrão]

D
O bebê, gosto mais de você
E
Do que de mim, do que de mim
C#m7
O bebê, gosto mais de você
F#m7
Do que de mim, do que de mim

[Segunda Parte]

D
Antes de você eu era do mundão
E
Gratidão, minha princesa
C#m7
Mudou minha cabeça, só me fez crescer
F#m7
Bota fé no que eu vou dizer

[Refrão] [Solo] [Primeira Parte] [Segunda Parte] [Refrão]

Batida Reggaeton



Fui Fiel (Gusttavo Lima)

Intr.: D, A, Em, G.

Primeira Parte:

D **A**
Foi bonito, foi, foi intenso

Em **G**
Foi verdadeiro, mais sincero

D **A** **Em**
Sei que fui capaz, fiz até demais

G
Te quis do teu jeito

D **A** **Em**
Te amei, te mostrei que o meu amor

G
Foi o mais profundo

D **A** **Em**
Me doei, me entreguei, fui fiel

G
Chorei, chorei

Refrão 2x:

D **A**
Hoje eu acordei, me veio a falta de você

Em **G**
Saudade de você, saudade de você

D **A**
Lembrei que me acordava de manhã só pra dizer

Em **G**
Bom dia, meu bebê, te amo, meu bebê

(repete tudo)

Pop Rock 1 Em

O Sol (Jota Quest)

1 2 3 4, %, %, %
(intr. 2x): A E G D

A

Hey dor !

E

eu não te escuto mais

G

D

Você não me leva a nada

A

Hey medo !

E

eu não te escuto mais

G

D

Você não me leva a nada

(refrão)

A

E

E se quiser saber pra onde eu vou

G

Pra onde tenha sol

D

é pra lá que eu vou

(repete intro 1x)

Pop Rock 2

1 2 3 4 5 6 7

Te Amo Sem Compromisso (To Nem Aí Mc Ez)

[Intro] C E Am F

C E
Não adianta tu se declarar
Romance, compromisso, comigo não rola Am
Te avisei pra não se apegar F
Tá gamada, gatona, e agora? C
Tá provando do próprio veneno E
O mundo deu volta e a vida é assim Am F

[Refrão]

C E
Ontem eu falei que te amava,
mas hoje eu já te esqueci Am
Tô nem aí, tô nem aí F C
Não é você que gostava de brincar de iludir E Am
Tô nem aí, tô nem aí F 2x

Batida Funck

Ag. G

Samba Da Bênção (Baden P.e Vinicius de M.)

(Intro): D6/F# A7

1ª Estrofe:

D6/F# A7 D6/F#
É melhor ser alegre que ser triste
A7 D6/F#
Alegria é a melhor coisa que existe
A7 D6/F# A7
É assim como a luz no coração
(D6/F# A7)2x D6/F#

A7 D6/F#
Mas pra fazer um samba com beleza
A7 D6/F#
É preciso um bocado de tristeza
A7 D6/F#
É preciso um bocado de tristeza
A7 D6/F# A7
Senão, não se faz um samba não

(Declamando):

Senão é como amar uma mulher só linda
E daí? Uma mulher tem que ter
Qualquer coisa além de beleza
Qualquer coisa de triste
Qualquer coisa que chora
Qualquer coisa que sente saudade
Um molejo de amor machucado
Uma beleza que vem da tristeza
De se saber mulher
Feita apenas para amar
Para sofrer pelo seu amor
E pra ser só perdão

2ª Estrofe:

D6/F# A7 D6/F#
Fazer samba não é contar piada
A7 D6/F#
E quem faz samba assim não é de nada
A7 D6/F# A7
O bom samba é uma forma de oração
(D6/F# A7)2x D6/F#

A7 D6/F#
Porque o samba é a tristeza que balança
A7 D6/F#
E a tristeza tem sempre uma esperança
A7 D6/F#
A tristeza tem sempre uma esperança
A7 D6/F# A7
De um dia não ser mais triste não

(Declamando):

Feito essa gente que anda por aí
Brincando com a vida
Cuidado, companheiro!
A vida é pra valer
E não se engane não, tem uma só
Duas mesmo que é bom
Ninguém vai me dizer que tem
Sem provar muito bem provado
Com certidão passada em cartório do céu
E assinado embaixo: Deus
E com firma reconhecida!
A vida não é brincadeira, amigo
A vida é arte do encontro
Embora haja tanto desencontro pela vida
Há sempre uma mulher à sua espera
Com os olhos cheios de carinho

E as mãos cheias de perdão
Ponha um pouco de amor na sua vida
Como no seu samba

3ª Estrofe:

A7 D6/F#
Ponha um pouco de amor numa cadência
A7 D6/F#
E vai ver que ninguém no mundo vence
A7 D6/F# A7
A beleza que tem um samba, não
(D6/F# A7)2x D6/F#

A7 D6/F#
Porque o samba nasceu lá na Bahia
A7 D6/F#
E se hoje ele é branco na poesia
A7 D6/F#
Se hoje ele é branco na poesia
A7 D6/F# A7
Ele é negro demais no coração

(Declamando):

Eu, por exemplo, o capitão do mato
Vinicius de Moraes
Poeta e diplomata
O branco mais preto do Brasil
Na linha direta de Xangô, saravá!
A bênção, Senhora
A maior ialorixá da Bahia
Terra de Caymmi e João Gilberto
A bênção, Pixinguinha
Tu que choraste na flauta
Todas as minhas mágoas de amor
A bênção, Sinhô, a bênção, Cartola
A bênção, Ismael Silva
Sua bênção, Heitor dos Prazeres
A bênção, Nelson Cavaquinho
A bênção, Geraldo Pereira
A bênção, meu bom Cyro Monteiro
Você, sobrinho de Nonô
A bênção, Noel, sua bênção, Ary
A bênção, todos os grandes
Sambistas do Brasil
Branco, preto, mulato
Lindo como a pele macia de Oxum
A bênção, maestro Antonio Carlos Jobim
Parceiro e amigo querido
Que já viajaste tantas canções comigo
E ainda há tantas por viajar
A bênção, Carlinhos Lyra
Parceiro cem por cento
Você que une a ação ao sentimento
E ao pensamento
A bênção, a bênção, Baden Powell
Amigo novo, parceiro novo
Que fizeste este samba comigo
A bênção, amigo
A bênção, maestro Moacir Santos
Não és um só, és tantos como
O meu Brasil de todos os santos
Inclusive meu São Sebastião
Saravá! A bênção, que eu vou partir
Eu vou ter que dizer adeus

4ª Estrofe Igual a terceira:

Batida de Samba de Roda (simplificada) 21

